

MAPA DO CELÓW PROJEKTOWYCH

Czaszenie kancelaryjne zgłoszenia pracy geodezyjnej		TZ.430.4798.2022
Miejscowość		Długoleka
Właściciel ewidencyjny	identyfikator	022302_2
	nazwa	Długoleka
Obszar ewidencyjny	identyfikator	022302_2.0010
	nazwa	Długoleka
Skala mapy		1:500
Nazwa układu współrzędnych	prostokątnych płaskich	PL-2000, strefa 6 (8°)
	wysokości	Układki wektorowe PL-EV9-2007-MH
Czaszenie granic obszaru aktualizacji		
Czaszenie i informacja o skutkach gruntowych mających wpływ na zagospodarowanie gruntów, zalecających w granicach projektowanej inwestycji		Bez ustalenia służebności gruntowej
Czaszenie i symbol konturu użytku gruntowego, który nie jest ujęty w bazie danych ewidencyjnych		brak

Podpis jest prawidłowy

Dokument podpisany przez
Przemysław Szewczyk
GEO - LIT
Data: 2023.08.16 13:42:21 CEST

Podpis jest prawidłowy

Dokument podpisany przez
Przemysław Szewczyk
GEO - LIT
Data: 2023.08.16 13:42:21 CEST

OŚWIADCZENIE

Niniejszy dokument został opracowany w wyniku prac geodezyjnych i kartograficznych, a rezultaty tych prac przekazano w formie operatu technicznego, który uzyskał pozytywny wynik weryfikacji.

Jestem świadomy odpowiedzialności karnej za złożenie fałszywego oświadczenia.

Identyfikator zgłoszenia prac: TZ.430.4798.2022

Ogłoszenie otrzymane: Powiatowy Zakład Katastralny we Wrocławiu

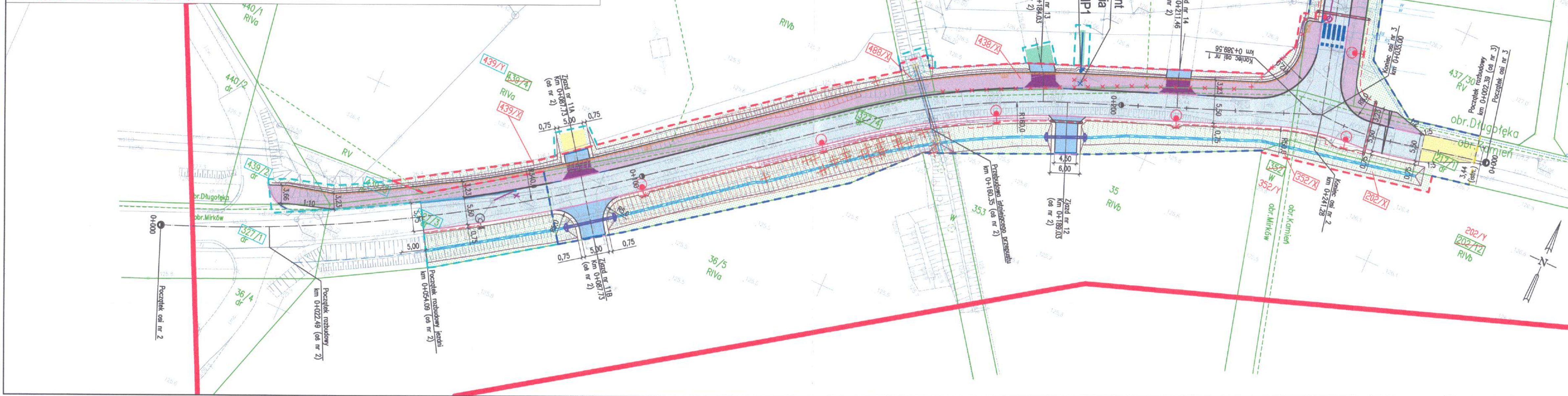
Numer i data pozytywnego protokołu weryfikacji: TZ.430.4798.2022_90962 z dnia 14.08.2023 r.

Imię i nazwisko, nr upr. zawod. kierownika prac geodezyjnych: Krzysztof Gawenda, nr upr. 20117

Podpis jest prawidłowy

Dokument podpisany przez
Krzysztof Gawenda
Przemysław Szewczyk
GEO - LIT
Data: 2023.08.16 13:41:33 CEST

nie wyklucza się istnienia w terenie innych, nie wykazanych na mapie urządzeń podziemnych, które nie były zgłoszone do inwentaryzacji powykonawczej.



- LEGENDA:
- Granice działek ewidencyjnych
 - Numerzy działek ewidencyjnych
 - Działki w zakresie inwestycji nieulegające podziałowi
 - Działki w zakresie inwestycji przewidziane do podziału
 - Działka czasowego ograniczenia w korzystaniu, ze względu na zakres robót budowlanych
 - Linia rozgraniczająca teren inwestycji (przewidywany zakres podziału)
 - Linia rozgraniczająca teren inwestycji prowadzona po istniejących granicach nieruchomości
 - Linia czasowego zajęcia zgodnie z art. 11f ust. 1 pkt.8 lit. b, c oraz e-h
 - Linia czasowego zajęcia zgodnie z art. 20a (teren wód płynących)
 - Linia nie stanowiąca podziału – zamykająca, stanowiąca początek i koniec rozbudowy
 - Granica obszaru mapy do celów projektowych
- Elementy istniejące:
- Sieć kanalizacji deszczowej
 - Sieć kanalizacji sanitarnej
 - Sieć wodociągowa
 - Sieć elektroenergetyczna
 - Sieć teletechniczna
 - Sieć gazowa
 - Krawężnik istniejący
- Elementy projektowane:
- Nawierzchnia jezdni bitumiczna
 - Nawierzchnia ścieżki pieszo-rowerowej – bitumiczna
 - Nawierzchnia zjazdów bitumiczna
 - Nawierzchnia zjazdów z kostki betonowej
 - Nawierzchnia na obiekcie mostowym/przepuscie
 - Dowiązanie się do istn. jezdni/terenu (nawierzchnia z kruszywa)
 - Odtworzenie istniejących nawierzchni
 - Pobocze z kruszywa łamanego
 - Humusowanie terenu z osianiem traw
 - Umocnienie dna i skarp cieków
 - Umocnienie skarp
 - Oś drogi/zjazdu/cieku
 - Krawężnik swobodna
 - Krawężnik wyniesiony
 - Krawężnik obniżony
 - Krawężnik nożowy
 - Krawężnik przejściowy
 - Obrzeże
 - Krawężnik pobocza
 - Krawężnik pozorna zjazdu
 - Krawężnik skarpy
 - Skarpa nieumocniona
 - Krawężnik nawierzchni obiektu mostowego/przepustu
 - Bariera ochronna
 - Barieroporecz
 - Istn. ogrodzenia do rozbiórki
 - Projektowane ogrodzenie
 - Projektowane tymczasowe ogrodzenie
 - Wpust deszczowy
 - Ściek z kostki betonowej szer. 16 lub 20 cm
 - Oznakowanie poziome przejścia dla pieszych z przejazdem dla rowerzystów
- Dendrologia:
- Drzewa
 - Drzewa i krzewy zwinetyzowane, nieujęte na mapie do cel. proj.
 - Drzewa i krzewy do wycięcia
 - Obszar zakrzewienia do usunięcia
- Projektowany kanał technologiczny:
- Kanał technologiczny typu KTU
 - Rura ostonowa dla ciągu typu KTU
 - Kanał technologiczny typu KTp
 - Studnia SKO-2g na kanale technologicznym
- Projektowana kanalizacja deszczowa:
- Sieć kanalizacji deszczowej

Projektowana sieć oświetleniowa:

- Sieć oświetleniowa
- Słup oświetleniowy
- Istniejący słup oświetleniowy do demontażu
- Istniejący słup oświetleniowy w proj. nowej lokalizacji (z demontażem)
- Rura ostonowa dla sieci elektroenergetycznej/oświetleniowej

Przebudowa sieci elektroenergetycznej:

- Sieć elektroenergetyczna w nowej lokalizacji
- Istn. szafa sterownicza własności ZUK w nowej lokalizacji
- Rura ostonowa dla sieci elektroenergetycznej/oświetleniowej

Przebudowa sieci wodociągowej:

- Sieć wodociągowa
- Rura ostonowa dla sieci wodociągowej
- Lokalizacja przebudowywanego hydrantu

Przebudowa sieci kanalizacji sanitarnej:

- Sieć kanalizacji sanitarnej
- Likwidacja istn. sieci kanalizacji sanitarnej
- Rura ostonowa dla sieci kanalizacji sanitarnej

Elementy projektowane wg odrębnych opracowań:

- Przyłącza sieci wodociągowej wg odrębnych opracowań
- Przyłącza kanalizacji sanitarnej wg odrębnych opracowań
- Sieć elektroenergetyczna wg odrębnych opracowań

UWAGI OGÓLNE:

- Wymiary ścieżki pieszo-rowerowej uwzględniają szerokość krawężnika i obrzeża.

Orientacja arkusza:

Ark.1 PZT-01a

Ark.2 PZT-01b

RZECZOZNAWCA DO SPRAW ZABEZPIECZEN PRZECIWOPOŻAROWYCH

mgr inż. Waldemar Kuczyński, nr 225/93

Wrocław, dn. 14.08.2024

Zgodność projektu z wymogami ochrony przeciwpożarowej stwierdzam bez uwag

ul. Spokojna 14
55-093 Kątna

Stan: Rozbudowa drogi gminnej, ul. Zachodniej, od ul. Okrężnej do ul. Bławnej w m. Długoleka oraz rozbudowa drogi gminnej, ul. Bławnej, od ul. Zachodniej do włączenia do wschodniej obwodnicy Wrocławia w m. Mirków.

Stwierdził: Wójt Gminy Długoleka, ul. Robotnicza 12, 55-095 Długoleka

branża drogowa

projektant: mgr inż. Adam Pawlucy

opracował: mgr inż. Rafał Rybak

opracował: inż. Adrian Rak

branża mostowa

projektant: mgr inż. Rafał Zienkiewicz

opracował: mgr inż. Paweł Gruca

branża sanitarne

projektant: mgr inż. Mateusz Bartkowski

opracował: mgr inż. Anna Ciezak-Baldyga

branża elektroenergetyczna

projektant: mgr inż. Monika Pietruszka

stan: Projekt budowlany - projekt zagospodarowania terenu

data: 03.2024

skala: 1:500

projekt zagospodarowania terenu - arkusz 2

arkusz: A PZT-01b